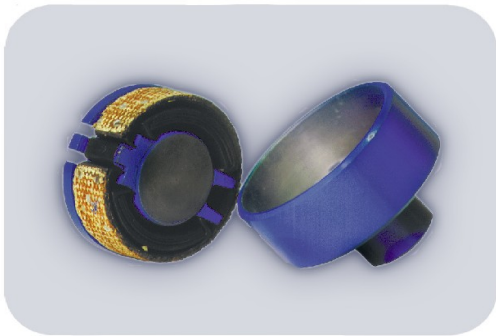
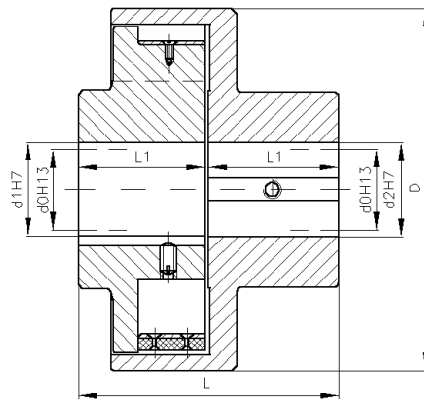


Муфта RRH (Муфты центробежного трения)



Муфты серии RRH используют центробежные силы, воздействующие на два комплекта грузов. Грузы, выполненные в виде круговых сегментов и установленные в ведущей части муфты, прижимаются пружинами, оснащены фрикционными накладками. Центробежные силы выталкивают грузы, которые прижимаются к ободу корпуса муфты. Таким образом образуется связь между ведущей и ведомой частями муфты, и происходит передача крутящего момента.

Муфты RRH не изготавливаются с готовым посадочным размером для вала d_0 , требуется расточка отверстия под конкретный размер.



Типоразмер муфты	3	4	5	6	7		8		9		10	
Исполнение					A	B	A	B	A	B	A	B
Конструктивные размеры												
d0H13, мм	-	-	-	-	-	30 25	30 25	40 35	30 25	40 35	40 35	52 47
d1, d2H7 min, мм	16	22	22	28	28	38	38	48	38	50	48	60
d1, d2H7 max, мм	25	35	35	40	38	50	48	50	50	70	60	75
D, мм	105	125	144	165	182	182	205	205	225	225	250	250
L, мм	81	101	111	131	131	131	151	151	151	151	171	171
L1, мм	40	50	55	65	65	65	75	75	75	75	85	85
Технические характеристики												
Передаваемая мощность при 750 мин ⁻¹ , кВт	-	-	-	-	-	-	-	-	-	-	-	-
Передаваемая мощность при 1000 мин ⁻¹ , кВт	-	-	-	-	10,3	14,7	22,1	30,9				
Передаваемая мощность при 1500 мин ⁻¹ , кВт	3,6	5,8	8,8	14,7	20,6	29,4	44,1	62,5				
Масса, кг	2,5	4,0	5,0	8,0	11,0	17,0	23,5	26,0				