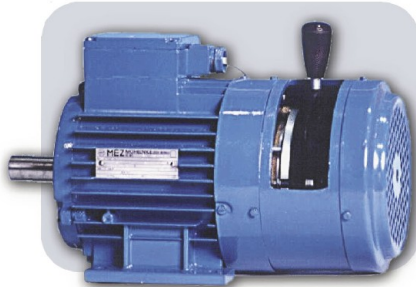


## Тормоз EBC (Тормоза, активируемые пружиной)



Тормоз EBC, предназначенный для подсоединения к электродвигателю, состоит из ведущей и фиксированной частей. Ведущая часть тормоза содержит привод и тормозной диск с фрикционной накладкой. В фиксированную часть входят болты прижимная пластина, электромагнит, регулировочная гайка, управляющий рычаг и корпус тормоза. Между пластиной якоря и электромагнитом есть воздушный зазор, которые следует проверять и при необходимости регулировать.

Тормоз EBC управляется постоянным током с напряжением 205 В от одной фазы электродвигателя через выпрямитель.

Тормозной момент можно менять в диапазоне 50...100% от номинального момента с помощью регулировочной гайки.

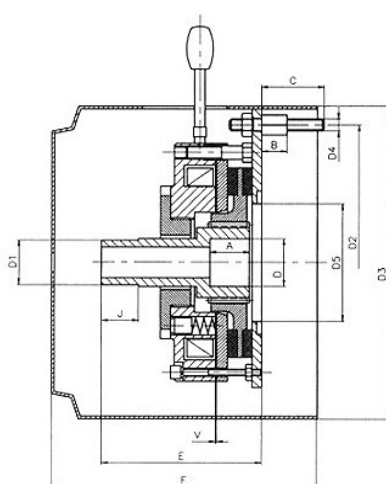
Тормоз включен (т.е. Находится в состоянии торможения), если управляющий ток не подается. Тормозной момент создается посредством давления пружин, которые прижимают якорную пластину к фрикционному диску фиксированной части тормоза. Механическое отключение тормоза может быть выполнено с помощью управляющего рычага.

Если на обмотки катушки электромагнита подается напряжение, тормоз находится в так называемом свободном положении, и его движущиеся части вращаются вместе с ротором электродвигателя.

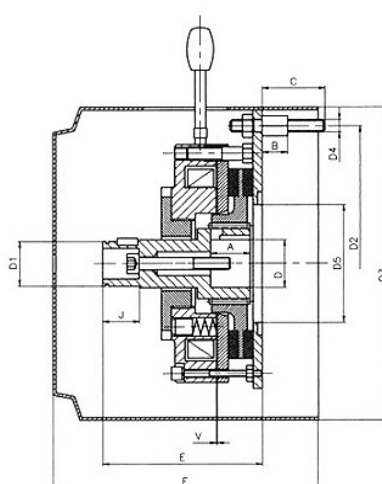
С валом электродвигателя тормоз соединен либо клеевым швом (для типоразмеров тормоза EBC 0,5 1 и 2) или с помощью пружины (для остальных типоразмеров тормоза).

Тормоза EBC работают в несмазываемом исполнении при температурах окружающей среды от -25°C до +50°C. Собственная температура тормоза при работе не должна превышать 90°C. Тормоза не предназначены для работы во взрывоопасной среде.

Тормоз не требует специального обслуживания при эксплуатации. Необходимо лишь проверять и при необходимости регулировать воздушный зазор.

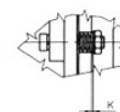


EBC 0.5; 1 and 2



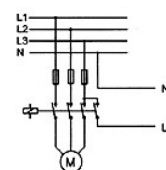
EBC 4; 6.3; 10 and 25

### GRIPPING OF STIRRUP

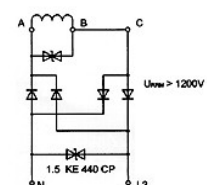


### DIAGRAM OF CONNECTION

#### ELECTRIC MOTOR



#### BRAKE



## Сопряжение тормозов ЕВС с электродвигателями

Тип двигателя	Мощность, кВт	Скорость, мин-1	Номинальный момент, Н*м	Типоразмер тормоза ЕВС	Тормозной момент, Н*м
1LA7070-2	0,37	2750	1,3	0,5	5
1LA7073-4	0,37	1350	2,5	0,5	5
1LA7080-6	0,37	910	3,9	1	10
1LA7073-2	0,55	2790	1,9	0,5	5
1LA7080-4	0,55	1395	3,7	1	10
1LA7083-6	0,55	900	5,8	1	10
1LA7080-2	0,75	2850	2,5	1	10
1LA7083-4	0,75	1395	5,1	1	10
1LA7090-6	0,75	895	8	2	20
1LA7083-2	1,10	2835	3,7	1	10
1LA7090-4	1,10	1410	7,5	2	20
1LA7096-6	1,10	900	2,5	2	20
1LA7090-2	1,50	2860	5	2	20
1LA7096-4	1,50	1410	10	2	20
1LA7106-6	1,50	925	15	4	40
1LA7096-2	2,20	2850	7,4	2	20
1LA7106-4	2,20	1420	15	4	40
1LA7113-6	2,20	940	22	6,3	63
1LA7106-2	3,00	2895	9,8	4	40
1LA7107-4	3,00	1420	20	4	40
1LA7130-6	3,00	950	30	10	100
1LA7113-2	4,00	2900	13	6,3	63
1LA7113-4	4,00	1440	27	6,3	63
1LA7133-6	4,00	950	40	10	100
1LA7130-2	5,50	2950	18	10	100
1LA7130-4	5,50	1455	36	10	100
1LA7134-6	5,50	950	55	10	100
1LA7131-2	7,50	2950	25	10	100
1LA7133-4	7,50	1455	49	10	100
1LA7163-6	7,50	960	75	25	250
1LA7163-4	11,00	1460	72	25	250
1LA7166-6	11,00	960	109	25	250
1LA7166-4	15,00	1460	98	25	250